



Cascata CASCADOORA

IL SENTIERO DELLE CASCATE

Il Sentiero delle Cascate è un sentiero escursionistico ad anello di circa **12 chilometri** che si sviluppa lungo il Rio Valdarno e il Fosso del Terzino, due corsi d'acqua che scorrono a Sant'Annapelago, all'interno del Parco del Frignano. Lungo il tragitto incontriamo cascatelle e salti d'acqua molto suggestivi. Il percorso, prevalentemente all'ombra, è fiancheggiato da boschi di faggio; il tempo di percorrenza va dalle **4 alle 5 ore**.

Dopo aver parcheggiato nelle aree adibite adiacenti all'area sportiva "La Torre", strada cimiteriale o parcheggi all'inizio del paese di S. Annapelago, seguendo i segnavia, si giunge alla località **Casa delle Rose**.

Il sentiero, dopo una breve salita, diventa pianeggiante per quasi 4 km; attraversa il **Rio dell'Acero**, il Fosso di



Pozzo del PISANO

Sassorso e sale lungo la sponda del Fosso del **Terzino**, si attraversa il Fosso di **Capridosso** si prosegue fino alla confluenza del Fosso del **Fontanone** con il Fosso del Terzino. Attraversandoli ci si immette nella strada forestale di **Montalto**.

Questo è il **"giro di boa"**: proseguendo verso valle per circa 3 chilometri arriviamo alla **Fontana di Montalto**, abbandoniamo la strada maestra per scendere nell'altofusto di faggio.

Seguendo una stretta mulattiera arriviamo alla cascata della **Cascadoora** e, proseguendo alla località **Nespolo**, alla confluenza del Rio Valdarno con il Rio Fontanacce, riattraversiamo il Rio Valdarno e, seguendo la strada vicinale



Cascata I RIOO

di Montalto, arriviamo a **Casa Gennaio**; qui, tenendo la sinistra, ritorniamo verso Sant'Annapelago.

Al Nespolo è possibile fare una piccola variante: attraversando il Rio Fontanacce, sulla destra troviamo il sentiero che ci porta al **Pozzo del Pisano**.

Il Sentiero delle Cascate percorre antichi itinerari e strade forestali usate dai viandanti, dai boscaioli, dai carbonai, dai pastori e dai vetturini con i loro animali da soma.

Dal XVI secolo questi sentieri erano percorsi dai trasportatori di legname semilavorato dalle segherie del Rio Valdarno



Cascata del TERZINO



Cascata LA BANDITA

e del Rio Fontanacce (vedi i toponimi, Sega dei Rioo, Sega di Sopra e Sega di Sotto, detta anche dei Milanesi): legna da ardere, carbone e carbonella ricavati dalla frasca di faggio venivano ammassati all'imposto del Ponte di S. Anna. Questi sentieri erano usati anche per trasportare materiale ferroso proveniente dalla vicina Toscana per essere poi lavorato nelle "Fabbriche del ferro" di Casa dell'Alda e del Nespolo alla confluenza del Rio Valdarno con il Rio Fontanacce. Lungo il sentiero troviamo fonti per potersi approvvigionare di acqua: **Fonte dei Rioo, Fonte di Montalto** e la **Fonte delle Borracce**.



Cascata di SASSORSO



La Rana temporaria vive molto nell'erba ma si vede sovente nuotare nei corsi d'acqua. Come tutte le rane in primavera deposita grandi ammassi di migliaia di uova che in breve tempo diventano girini e crescono rapidamente per fare la metamorfosi prima dell'inverno.

ASSOCIAZIONE
Sentiero delle cascate
All'origine dell'acqua
S. Annapelago - Modena - Italia

Comune di Pievepelago

Addentrarsi nella natura alla riscoperta di sentieri con storie millenarie...

Un patrimonio che noi abbiamo il dovere di custodire e trasmettere alle generazioni future.

info@sentierodellecascate.it

www.sentierodellecascate.it

STAMPA E GRAFICA: TIPOGRAFIA GALLI - PIEVEPELAGO (MO)

Sentiero delle cascate

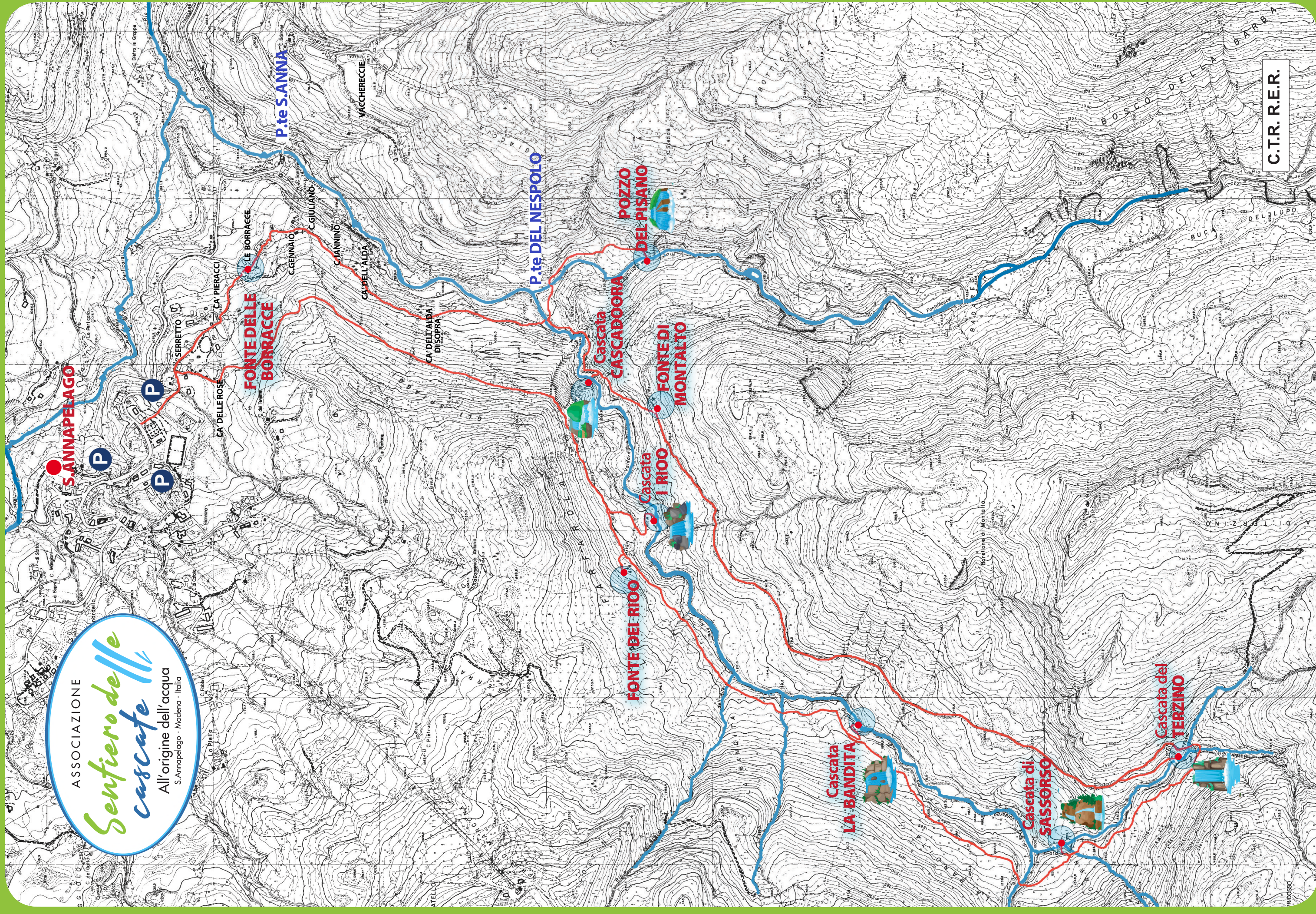
S. Annapelago (Mo)

ASSOCIAZIONE

*Sentiero delle
cascate*

All'origine dell'acqua

S. Annapelago - Modena - Italia



S. ANNAPELAGO

LE BORRACCE
FONTE DELLE
BORRACCE

Cascata
CASCADOORA

Cascata
I RÌOO

Cascata
LA BANDITA

Cascata di
SASSORSO

Cascata del
TERZINO

POZZO
DEL PISANO

P.te DEL NESPOLO

P.te S. ANNA

C.T.R. R.E.R.